

## 5.4 Racordare la caloriferul compact

### Posibilități de racordare la calorifer

Din perete sau din pardoseală	Din perete
- Cu tijă de racordare în L RAUBASIC la calorifer	- Cu trecere RAUBASIC cu filet exterior - Cu cot de perete Rp½ RAUBASIC pe suport Z 42 REHAU

Tab. 5-3

#### 5.4.1 Tijă de racordare în L RAUBASIC la calorifer

- Racordare la calorifer din perete sau din pardoseală
- Racordare la ventile termostactice și la îmbinări cu filet pe conducta de retur
- Din țevă din oțel superior 15 × 1,0 mm
- În 2 lungimi de construcție diferite
  - 250 mm
  - 1000 mm
- Pentru țeava RAUBASIC dimensiunea 16

#### Legătură la robinetul termostatic și îmbinare filetată a returului

- Racordați robinetele termostactice uzuale din comerț cu tija de racordare în L RAUBASIC la calorifer prin intermediul piulițelor de presare cu etanșare pe metal adecvate
- Racordați în același mod îmbinarea filetată a returului (de ex. cu filet interior Rp½)



- Stabilitate ridicată în zona de vizibilitate, datorită țevilor de racordare rigide la încovoiere
- Puține accesorii, reduce timpul de montaj
- Utilizabil universal pentru racordarea caloriferului din pardoseală sau din perete
- Racord unilateral sau alternativ
- Aspect optic pretențios din oțel superior



Îmbinările cu piuliță și inel de strângere nu sunt standardizate. REHAU recomandă utilizarea unor piulițe de presare și ventile potrivite de la un singur producător și respectarea indicațiilor acestui producător.



Fig. 5-1 Calorifer compact cu tijă de racordare în L RAUBASIC la calorifer

Număr	Denumire	Nr. mat.
2 buc.	Tijă de racordare în L RAUBASIC la calorifer 16/250 Sau Tijă de racordare în L RAUBASIC la calorifer 16/1000	<b>1</b> 216766 <b>1</b> 001 <b>1</b> 216767 <b>1</b> 001
2 buc.	Curbă conducătoare de ghidare a țevii REHAU instalații sanitare/de încălzire, 5 × d, 90°	<b>1</b> 258408 <b>1</b> 002
2 buc.	Piuliță de presare G ½ × 15	Nu este un articol REHAU

Tab. 5-4

#### 5.5.1 Tijă de racordare în L RAUBASIC la calorifer

- Racordarea caloriferului din pardoseală
- Racordare la robinetul cu bilă tip bloc REHAU
  - În formă de trecere
  - Eurocon G ¾
- Din țevă din oțel superior 15 × 1,0 mm
- În 2 lungimi de construcție diferite
  - 250 mm
  - 1000 mm
- Posibilități de racordare a caloriferelor pentru țeava RAUBASIC dimensiunea 16



- Stabilitate ridicată în zona de vizibilitate, datorită țevilor de racordare rigide
- Puține accesorii, reduce timpul de montaj
- Utilizabil universal pentru racordarea caloriferului din pardoseală sau din perete
- Îmbinarea filetată a racordului G 3/4 - 15 REHAU verificată în sistem, cu garnitură moale
- Racordare la Eurocon G 3/4 al robinetului cu bilă tip bloc REHAU
- Țeavă din oțel superior 15 × 1,0 mm
- Aspect plăcut



Fig. 5-4 Calorifer cu ventil cu țijă de racordare în L RAUBASIC la calorifer din pardoseală

Număr	Denumire	Nr. mat.
2 buc.	Tijă de racordare în L RAUBASIC la calorifer 16/250 sau Tijă de racordare în L RAUBASIC la calorifer 16/1000	1 216766 1 001 1 216767 1 001
1 set	Îmbinare filetată a racordului REHAU G 3/4 - 15, cu garnitură moale	1 240601 1 001
1 buc.	Robinet cu bilă tip bloc REHAU, formă de trecere	1 240727 1 001

Tab. 5-8

### 5.5.3 Tijă de racordare în L RAUBASIC la calorifer

- Racordul caloriferului din perete
- Racordare la robinetul cu bilă tip bloc REHAU
  - În formă de colț
  - Eurocon G  $\frac{3}{4}$
- Din țevă din oțel superior 15 × 1,0 mm
- Lungime constructivă: 250 mm
- Pentru țevi RAUBASIC dimensiunea 16



- Stabilitate ridicată în zona de vizibilitate, datorită țevilor de racordare rigide
- Puține accesorii, reduce timpul de montaj
- Utilizabil universal pentru racordarea caloriferului din pardoseală sau din perete
- Îmbinarea filetată a racordului G  $\frac{3}{4}$  - 15 REHAU verificată în sistem, cu garnitură moale
- Racordare la Euroconul G  $\frac{3}{4}$  al robinetului cu bilă tip bloc REHAU
- Țevă din oțel superior 15 × 1,0 mm
- Aspect plăcut

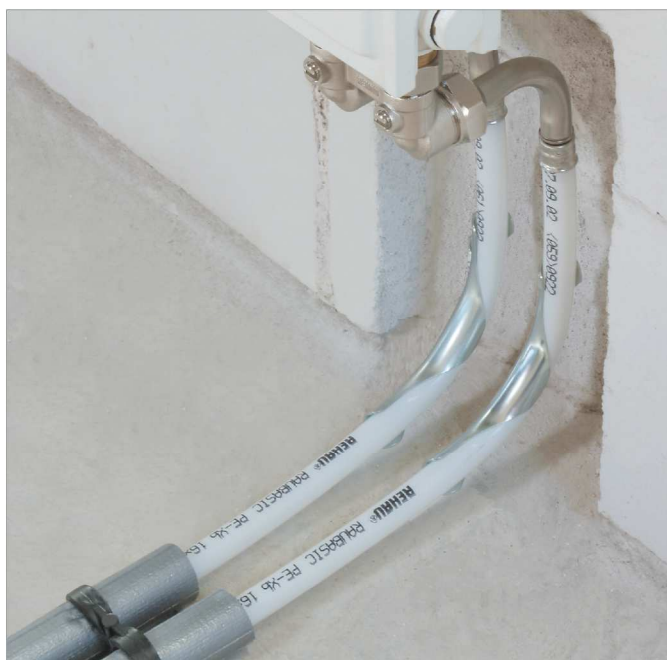


Fig. 5-6 Calorifer cu robinet cu tijă de racordare în L RAUBASIC la calorifer din perete

Număr	Denumire	Nr. mat.
2 buc.	Tijă de racordare în L RAUBASIC la calorifer 16/250	1 216766 1 001
1 set	Îmbinarea filetată a racordului G $\frac{3}{4}$ - 15 REHAU, cu garnitură moale	1 240601 1 001
2 buc.	Curbă conducătoare de ghidare a țevii REHAU Instalații sanitare/de încălzire, 5 × d, 90°	1 258408 1 002
1 buc.	Robinet cu bilă tip bloc REHAU, formă de colț	1 240737 1 001

Tab. 5-10